

Tartalom – Hangcsillapítók

Kör egyenes hangcsillapító



SLU 50.....	5
SLU 100.....	6
SLCU 50.....	7
SLCU 100.....	8
SLGU 100.....	9
SLGU 150.....	10
SLBU 100.....	11
SLCBU 100.....	12
SLBGU 100.....	13
SLGPU 100.....	14
SLXU 50.....	16

Kör csatlakozású alacsony beépítésű egyenes hangcsillapító



LRCA.....	17
LRBCB.....	18
LRCB.....	19

Kör könyök



BSLU 50.....	20
BSLU 100.....	21
BSLCU 50.....	22
BSLCU 100.....	23

Elszívó végelem



EXAD.....	24
SLKNU 50.....	26
SLKNU 100.....	27

Négyzet egyenes hangcsillapító



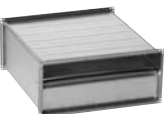
SLRS.....	28
SLRA.....	32
DLD.....	34
DLDR.....	35
DLDY.....	45
TUNE-S.....	56
TUNE-A.....	61

Négyzet könyök hangcsillapító



SLRB.....	63
BDLD.....	65

Négyzet hangcsillapító - alacsony kivitel



LRLB.....	75
-----------	----

Tűzvédelmi osztályok védőtávolság nélkül

		E60	E 120	EI 15	EI 30	EI 60	EI 120
Kör egyenes	SLCU 50						
	SLCU 100						
	SLGU 100						
	SLGU 150						
	SLCBU 100						
	SLBGU 100						
Kör könyök	BSLCU 50						
	BSLCU 100						

Tűzvédelmi osztályok védőtávolsággal evakuált személyektől (3 kW/m²)

		EI 15	EI 30	EI 60	EI 120	
Kör egyenes	SLCU 50	Védőtávolság 50 mm				
	SLCU 100	Védőtávolság 50 mm				
	SLGU 100	Ø80-315	Védőtávolság 50 mm			
		Ø400-800	Védőtávolság 50 mm			
		Ø400-800	Védőtávolság 500 mm			
	SLGU 150	Védőtávolság 50 mm				
	SLCBU 100	Védőtávolság 50 mm				
	SLBGU 100	Ø315	Védőtávolság 50 mm			
		Ø400-800	Védőtávolság 50 mm			
		Ø400-800	Védőtávolság 500 mm			
Kör könyök	BSLCU 50	Védőtávolság 50 mm				
	BSLCU 100	Védőtávolság 50 mm				

Tűzvédelmi osztályok védőtávolsággal gyűlékony anyagoktól (10 és 30 kW/m²)

		EI 15	EI 30	EI 60	EI 120
Kör egyenes	SLCU 50	Védőtávolság 5 mm			
	SLCU 100	Védőtávolság 5 mm			
	SLGU 100	Védőtávolság 5 mm			
	SLGU 150	Védőtávolság 5 mm			
	SLCBU 100	Védőtávolság 5 mm			
	SLBGU 100	Védőtávolság 5 mm			
	Kör könyök	BSLCU 50	Védőtávolság 5 mm		
BSLCU 100		Védőtávolság 5 mm			

Hangcsillapító áttekintő - kör csatlakozás

Ød ₁	Egyenes				Könyök		Egyenes	
	Kör km. külső lemez borítás		Négyszög km. külső lemez borítás		Kör km. külső lemez borítás		Kör km. külső lemez borítás	
			Kulissza		Kulissza			
63								
80								
100								
125	SLCU 50	SLU SLCU 100 SLGU 100	SLGU 150	LRCA	LRCEC	BSLU 50 BSLCU 50	BSLU 100 BSLCU 100	SLKNU 50 SLKNU 100
160								
200								
250								
315			SLBU SLCBU 100	LRBCB				
400			SLBGU 100					
500								
630								
800								
1000								
1250								
				Alacsony	Excen- trikus			Kónusz és madárháló



Hangcsillapító áttekintő - négyszög csatlakozás

a x b	Egyenes						Könyök
	Kulissza						
	SLRS	SLRA	DLD	DLDY	DLDR	LRLB	BDDL
							Alacsony



Kialakítás

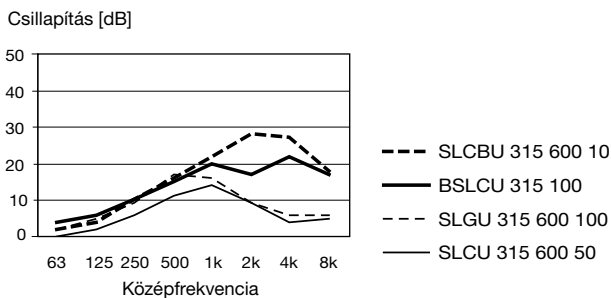
Az egyenes hangcsillapító típusok egy külső és egy belső lemez borítással rendelkeznek. A közöttük lévő tér különböző típusú és sűrűségű ásványgyapattal van kitöltve. A könyök hangcsillapító külső lemez borítása BFU szegmentált könyökként készül.

A jobb hangcsillapítás érdekében az SLCBU, SLBGU, LRBCB típusokban egy vagy több kulissza található. A szálak leválása ellen védett, mivel minden érintett felület bevonattal rendelkezik. A kör keresztmetszetű csatlakozások Safe gumigyűrűvel készülnek.

1

Általános

Minden hangcsillapító abszorpciós típusú. Az abszorpciós hangcsillapító csillapítási képessége függ a geometriai kialakítástól és a választott hangcsillapító anyagtól. A termékcsalánk sok különböző típust tartalmaz, különböző jellemzőkkel. Az alábbi diagram bemutatja néhány hangcsillapító típus csillapítását.



2

3

4

5

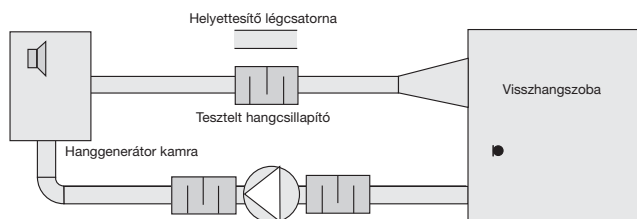
6

További információ a csillapításról, illetve méretezési és számítási példa a 28. oldalon található.

Mérési módszer

A hangcsillapítók az MSZ ISO 7235 szabvány szerint teszteltek:

"Akusztika. Légcsatornába iktatott hangtompítók és szakaszolóegységek laboratóriumi mérési eljárásai. Beiktatási veszteség, áramlási zaj és teljes nyomásveszteség (ISO 7235:2003)"



7

8

9

10

11

12

13

Típusengedély

A standard hangcsillapítóink tűzvédelmi és légtömörségi típusengedéllyel rendelkeznek az nr 0015/05 tanúsítvány alapján.

Légcsatorna hálózat tisztítása

A kulisszás hangcsillapítók olyan elemekkel rendelkeznek, amelyek kisebb vagy nagyobb mértékben akadályt képeznek légcsatorna hálózatban, így akadályozzák a tisztítást.

14

15

16

17

18

Tűzvédelmi osztály alternatívák

A BBR (Swedish National Board of Housing, Building and Planning) építési szabályzat az alábbi paragrafust tartalmazza a tűzvédelmi osztályok cseréjéről.

5:6213 Tűzvédelmi osztály alternatívák
Az "EI" tűzvédelmi osztály "E" osztályra cserélhető, ha a menekülési útvonal és a gyúlékony anyagok távolsága elégséges ahhoz, hogy ne rontsa a menekülés biztonságát, sem a tűz terjedése ne növekedjen.

Mindez azt jelenti, hogy pl. egy "E" osztályú hangcsillapító alkalmazható ott, ahol "EI" követelmény van megadva, feltételezve, hogy néhány specifikált időintervallum és védőtávolság biztosított.

A termékeinkhez specifikáljuk ezeket az időintervallumokat és védőtávolságokat.

Sugárzás tűz esetén

A sugárzásnak kitett tárgyakat, személyeket gyakran három csoportba sorolják.

A megengedett legnagyobb sugárzási intenzitásszint:

Személyek evakuálás idején	3 kW/m ²
Bútorok, függönyök, kárpit, stb.	10 kW/m ²
Építőanyagok, fa, stb.	30 kW/m ²

A forrástól való távolság növekedésével a sugárzási intenzitásszint csökken.



A termékeinkhez specifikáljuk ezeket a sugárzási intenzitásszinteket és ennek megfelelő védőtávolságokat.

Védőtávolság

A védőtávolság a legkisebb megengedett távolság a hangcsillapító és az evakuálandó személyek, illetve gyúlékony anyagok között.