



Lindab **HŐ- és füstelvezető rendszer**

Komplett légtechnikai rendszer hő és füst vezérlésére és elvezetésére



Velünk egyszerű az építés

A Lindabnál kiállunk a belső klíma javítása és az építkezés egyszerűsítése mellett. Ezt innovatív termékek fejlesztésével érjük el. E termékeink megbízhatók, energiahatékonyak, gazdaságosak, egyszerű a tervezésük, szerelésük.

A dolgok egyszerűbb szemlélete nem csak az építkezési folyamatot könnyíti meg és teszi költséghatékonyabbá az ügyfeleink számára, hanem ezáltal hozzájárulunk az energiahatékonyasághoz és egy fenntarthatóbb világhoz.

Innováció az ügyfeleink sikeréért

Tudjuk, hogy ügyfeleink sikere által leszünk mi is sikeresek. Ezért nagy hangsúlyt fektetünk azon megoldások fejlesztésére, amelyek megkönnyítik partnereink működését. Mindig hosszútávú partnerkapcsolatok kialakítására törekszünk. E kapcsolataink kiemelkedő szolgáltatásunkon, megfelelő hozzáállásunkon és hatékony módszereinken alapulnak.

Legyen a világ jobb. És biztonságosabb.

A Lindabnál örülünk a kihívásoknak, megtaláljuk a módját annak, hogyan csökkentjük környezetünkre gyakorolt hatást, az életet könnyebbé, kényelmessé és profitálóvá tesszük ügyfeleink számára.

A Lindab hő- és füstelvezető rendszer a Lindab Protect termékkör része. Ezzel az új tűzbiztonsági megoldással biztonságosabbá tehetjük az életet.



Az élet és a vagyon védelme

Egy tűzeset jelentős károkat okozhat az épület szerkezetében, a berendezésekben és veszélyezteti a benttartózkodó emberek életét. Megfelelő tűzvédelmi rendszerrel a károkat és sérüléseket minimális mértékre lehet csökkenteni, vagy esetleg meg is lehet előzni, még ha tűz is keletkezik.

A Lindab hő- és füstelvezető rendszer egy komplett légtechnikai rendszer, amely aktívan védi a vagyontárgyakat és életüket ment tűz esetén. A hő és füst gépi elvezetése minimalizálja a tűz terjedését és korlátozza a füst szétáramlását. A kijáratokat és a menekülési útvonalakat füstmentesen tartja, ezzel lehetővé teszi hogy az emberek gyorsan biztonságos helyre jussanak és biztosítja a hatékony tűzoltást.

Minősített és megbízható tűzvédelem

A megbízhatóság döntő fontosságú egy hő- és füstelvezető rendszernél. Mindegyik elemét be kell vizsgálni, hogy garantáltan megőrizze a stabilitását és biztonságos maradjon magas hőmérsékletek mellett. Ezért a CE minősítés kötelező.

A rendszerünk minden eleme CE minősített a 89/106/CEE EU direktívának megfelelően és az EN 12101-7 szabvánnyal összhangban, valamint az EN 1366-9 szerint lett bevizsgálva.



Egy rendszer, minden alkalmazás

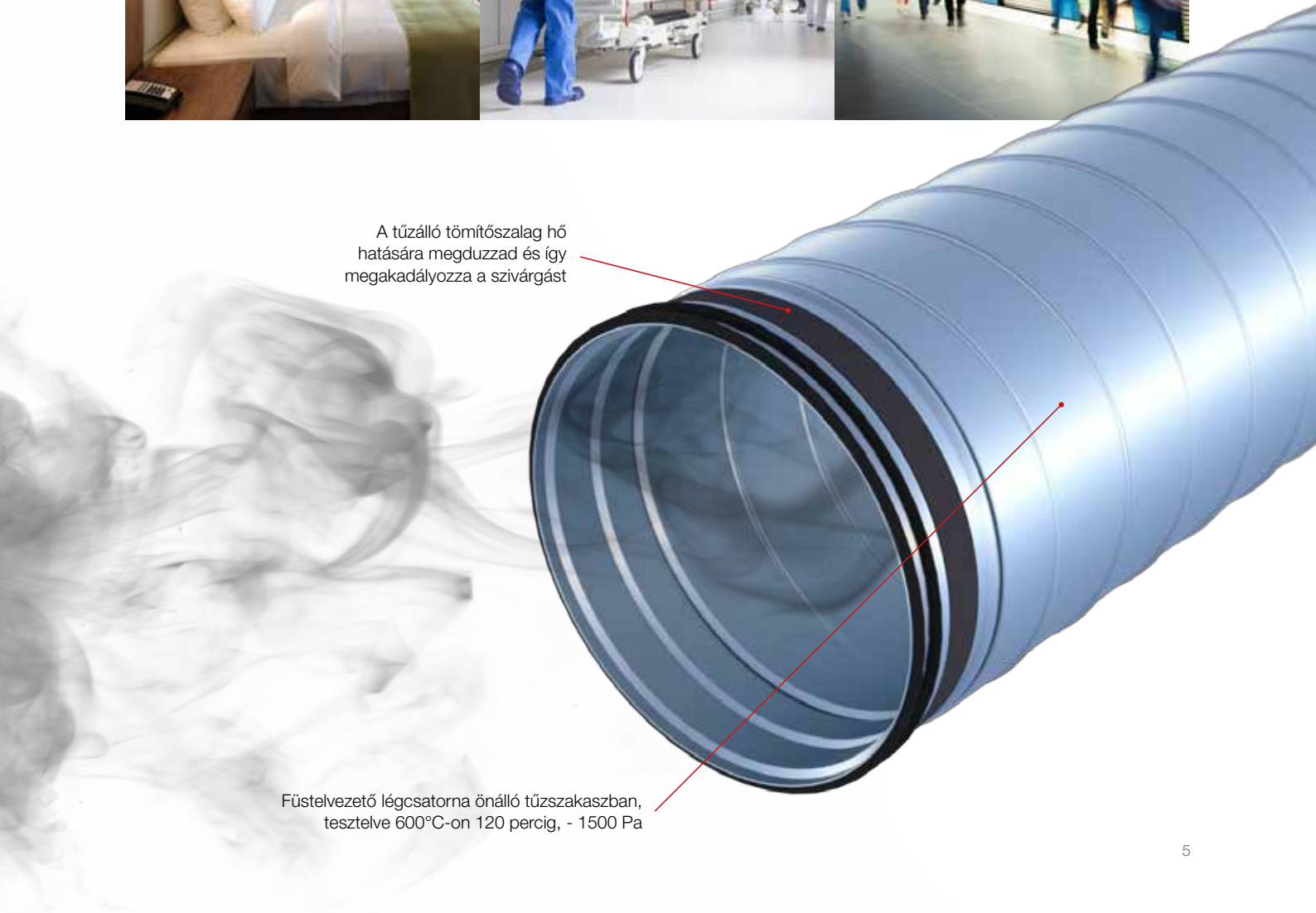
A hő- és füstelvezetés elsődleges tárgya az emberek biztonsága. Egy égő házban néhány lélegzetvétel már eszméletvesztéshez vezethet, a legrosszabb esetben halált okozhat. Ezért borzasztóan fontos limitálni a kockázatokat már az épület tervezésénél. Azokban az épületekben, ahol egyszerre sok ember tartózkodik hatékony és biztonságos menekülést kell lehetővé tenni. A Lindab hő- és füstelvezető rendszer minden épülettípusnál alkalmazható komplett megoldás, garantáltan növeli a tűzbiztonságot.

Telepíthető mindenhol, ahol szükséges:

- kórházak és gondozó otthonok,
- vasúti pályaudvarok,
- földalatti építmények,
- szállodák, bevásárlóközpontok és egyéb kereskedelmi épületek,
- többszintes parkolók.



A tűzálló tömítőszalag hő hatására megduzzad és így megakadályozza a szivárgást



Füstelvezető légcsonna önálló tűzszakaszban, tesztelve 600°C-on 120 percig, - 1500 Pa

Legyen az épülete biztonságos



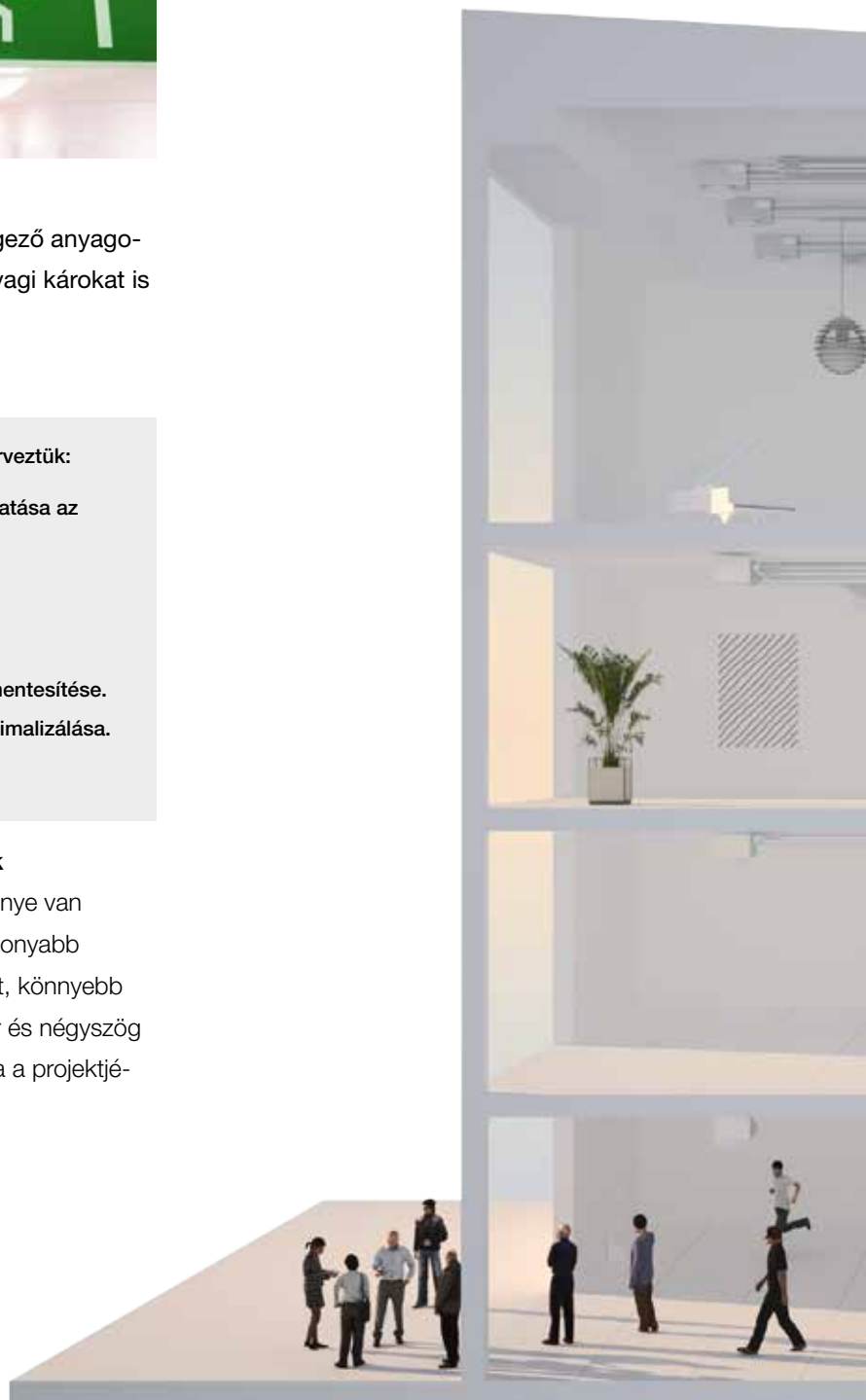
A tűz életveszélyes, sok hőt ad le, füstöt és mérgező anyagokat terjeszt. Egy épületen belül a tűz jelentős anyagi károkat is okozhat.

A füstelvezető rendszerünket a következő célokra terveztük:

- A füst és égéstermék által felszabadult gázok kijuttatása az épületből tűz esetén.
- Helyiségek és folyosók füstmentesítése.
- A tűzintenzitás minimalizálása.
- Tűz-átcsapás megelőzése vagy késleltetése.
- Menekülés és tűzoltás megkönnyítése és akadálymentesítése.
- Az épületszerkezet és berendezés sérülésének minimalizálása.
- Életmentés és az emberek biztonsága.

Kör és négyszög keresztmetszetű rendszerek

A kör keresztmetszetű légcsatornának számos előnye van a négyszöggel szemben. Jobb légtömörség, alacsonyabb energiaszükséglet, kisebb súly és szigetelési felület, könnyebb szerelés. De természetesen egyaránt szállítunk kör és négyszög rendszereket, úgy hogy a felhasználó kiválaszthatja a projektjéhez az optimális megoldást.



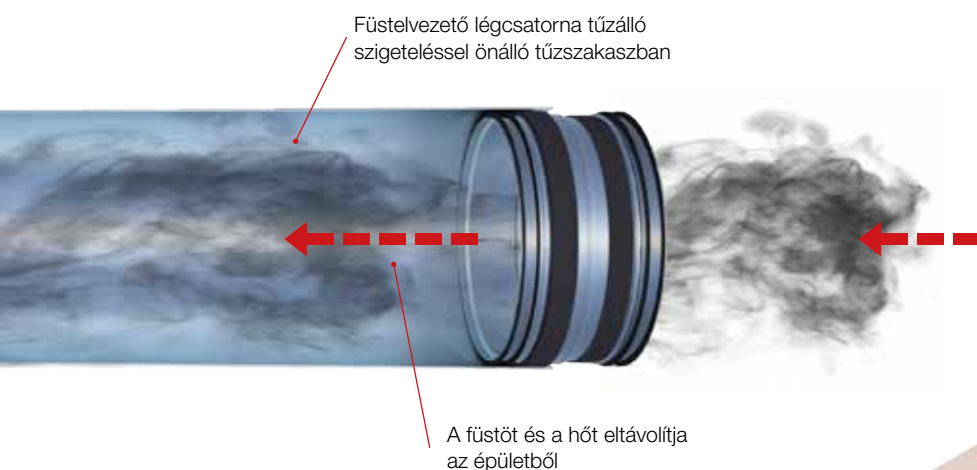


Hő- és füstelvezető rendszer

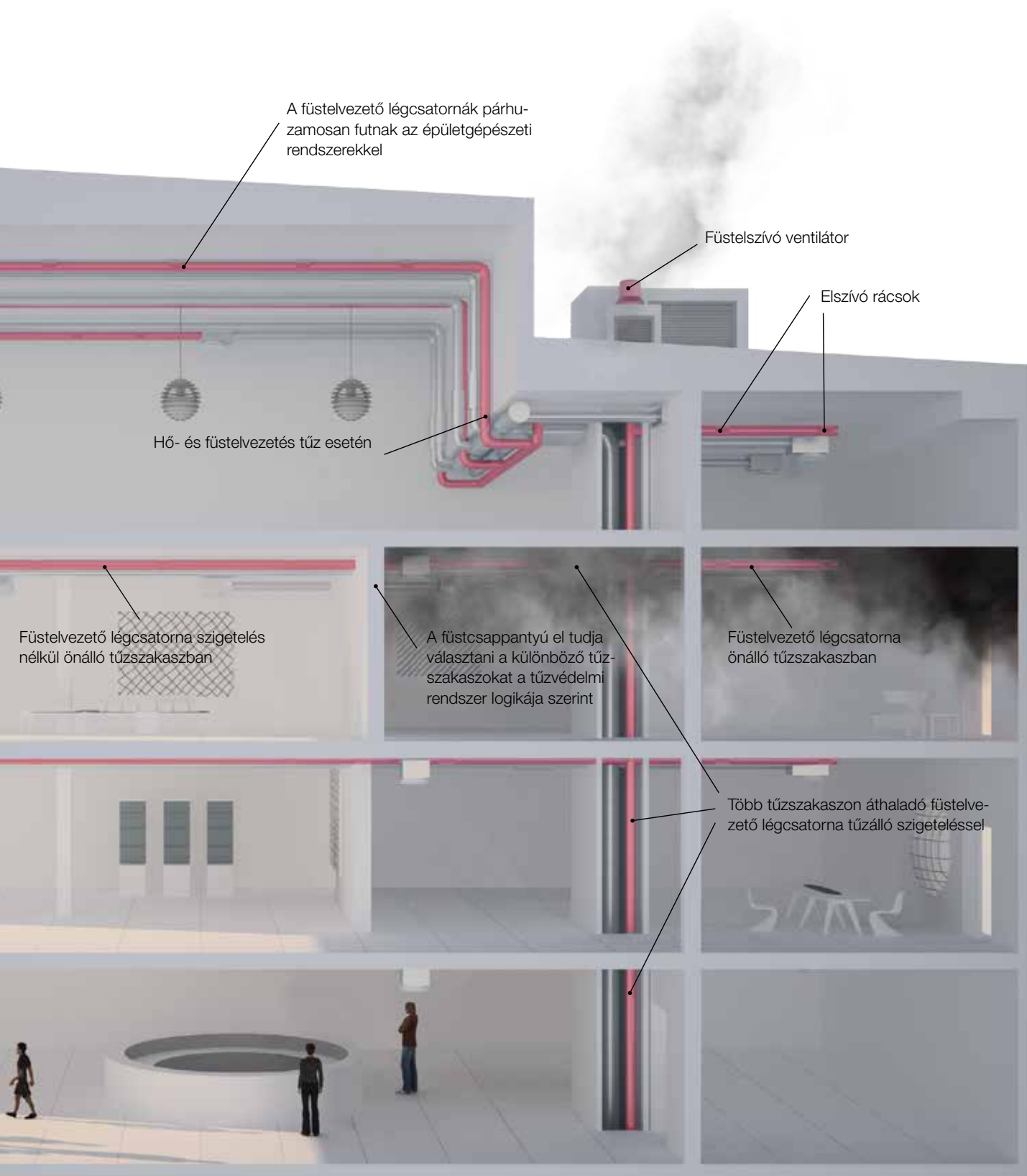


A tüzeset területén túlnyomás alakul ki. A felmelegedett levegő tágul és utat keres magának alacsonyabb nyomású terek felé. A Lindab hő- és füstelvezető rendszer arra szolgál, hogy kivezesse a hőt és a füstöt az épületből. Ezzel megfékezi a nyomás és a hő hatását, lecsökkenti a tűz erejét és megelőzi a terjedését más tűzszakaszokra.

A rendszer komponensei a füstcsappantyúk, kompenzátorok, légcatornák és idomok, amelyek magas hőmérsékleteken is megbízhatóak. A füstöt egy vagy több elszívó ventilátor távolítja el az épületből.



A Lindab hő- és füstelvezető rendszer aktívan védi a tulajdont és életeket ment tűz esetén.



A füstelvezető légszatórnák párhuzamosan futnak az épületgépészeti rendszerekkel

Füstelszívó ventilátor

Elszívó rácsok

Hő- és füstelvezetés tűz esetén

Füstelvezető légszatórna szigetelés nélkül önálló tűzszakaszban

A füstcsappantyú el tudja választani a különböző tűzszakaszokat a tűzvédelmi rendszer logikája szerint

Füstelvezető légszatórna önálló tűzszakaszban

Több tűzszakaszon áthaladó füstelvezető légszatórna tűzálló szigeteléssel

Egy vagy több tűzszakasz

A Lindab rendszerei megfelelnek az európai szabványok által felállított összes tervezési és szerelési követelménynek a hő- és füstelvezető rendszerekkel szemben. A jogszabályok két csoportba osztják ezeket a rendszereket.

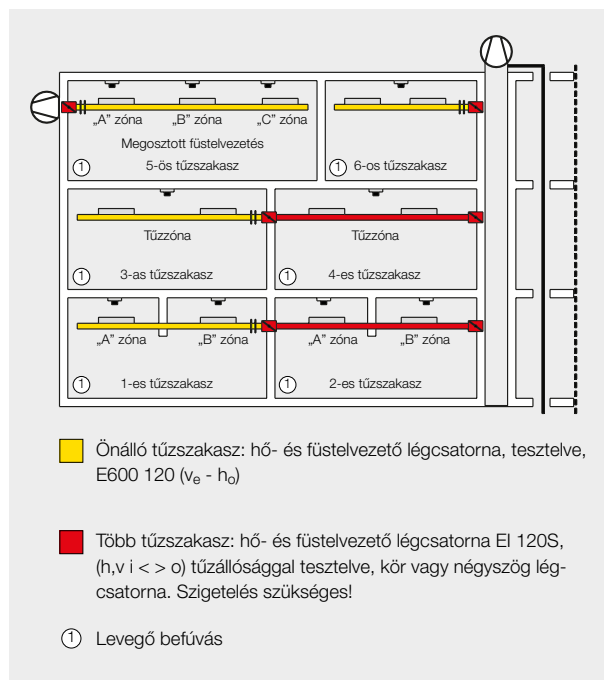
Önálló tűzszakasz

Füstelvezető légcsatorna önálló tűzszakaszban, tesztelve 600°C-on 120 percig, 1500 Pa. Nem kell rá szigetelés. Tesztelve a következő kritériumrendszer szerint: E (EN 1366-9), osztályozás: E600 120 S (ho, ve) 1500Pa Single

A légcsatorna a hő és a füst elvezetésére szolgál önálló tűzszakaszban.

Több tűzszakasz

Több tűzszakaszon áthaladó tűzálló füstelvezető légcsatorna, tesztelve 600°C-on 120 percig, 1500 Pa. Tűzálló szigetelés szükséges. Besorolás az „E” kritériumrendszer szerint és a hőszigetelés I (EN 1366-8, EN 1366-1).



Több tűzszakaszon áthaladó hő- és füstelvezető, és/ vagy frisslevegő utánpótló légcsatornák esetén a másik tűzszakaszba belépő légcsatornákat tűzálló szigeteléssel kell ellátni, az esetleg áthaladó forró levegő miatt.

Plug n' play

Olyan rendszereket és megoldásokat fejlesztünk, amelyek egyszerűbbé teszik az életet, a Lindab Hő- és Füstelvezető Rendszert egyszerű szerelni is.

A biztonságos, megbízható és komplett megoldásunk elérhető négyzetű és kör változatban egyaránt. Java-

soljuk, hogy amikor csak lehet kör keresztmetszetű rendszereket használjanak, mert számos előnyük van a négyzetű rendszerekkel szemben. Könnyebb szerelni, jobb a légtömorségük és 25%-kal kevesebb alapanyagot tartalmaznak - és ez csak néhány a sok előny közül.





A pozitív hozzáállásnak a Lindabnál hagyománya van, ez a tevékenységünk egyik vezérelve. Felelősséget vállalunk azért, amit teszünk. A pozitív gondolkodással nem csak az ügyfeleink és a végfelhasználóink életét tesszük könnyebbé és kényelmesebbé, hanem globálisan szeretnénk jobbat tenni a világot ahol élünk.

Velünk egyszerű az építés